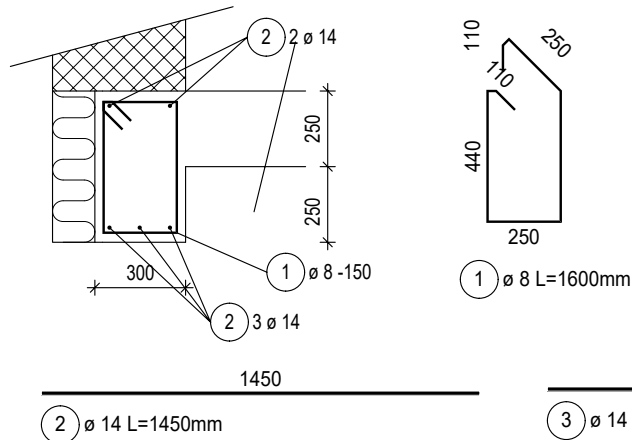


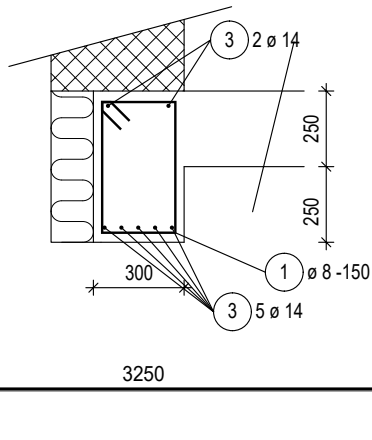
PŘEKLAD P1.1 - 3x
(DÉLKA 0,25 +1,0 + 0,25 = 1,5 m)

1:25



PŘEKLAD P1.2 - 2x
(DÉLKA 0,25 +2,8 + 0,25 = 3,3 m)

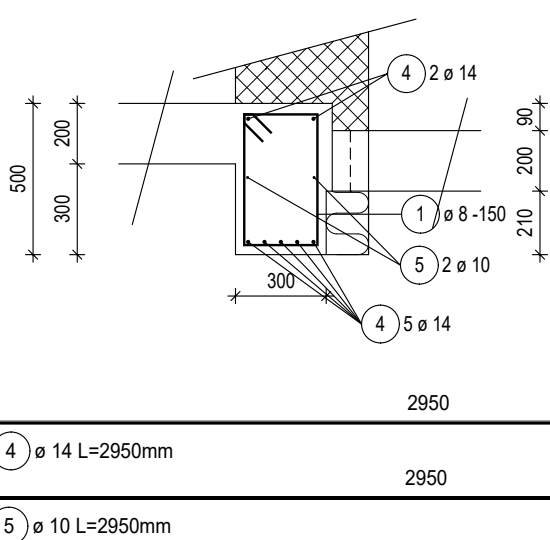
1:25



VÝZTUŽ POL. 2 A 3 ZAKROUŽIT PODLE BEDNĚNÍ

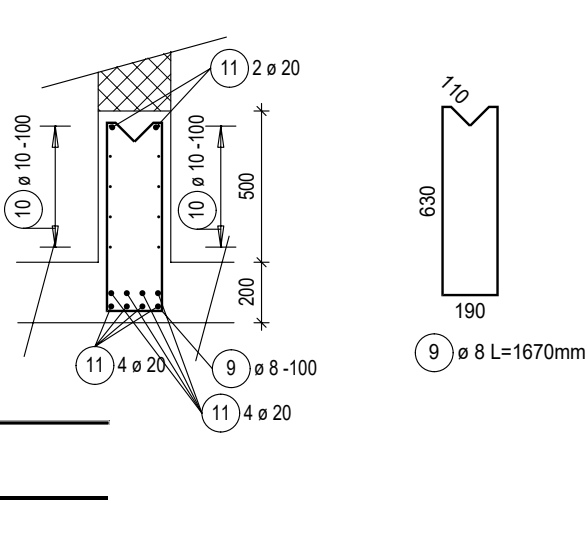
PŘEKLAD P1.3 - 1x
(DÉLKA 0,25 +2,5 + 0,25 = 3,0 m)

1:25



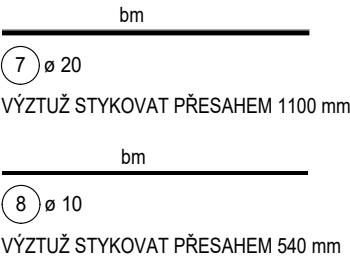
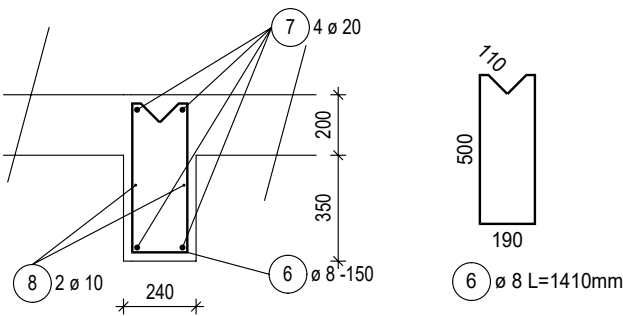
PRŮVLAK P1.4 - 1x
(DÉLKA 0,24 +4,98 + 0,24 = 5,46 m)

1:25



VĚNEC V1.1

1:25



TENTO VÝKRES NENAHRÁZUJE VÝROBNÍ DOKUMENTACI. VÝROBNÍ DOKUMENTACI JE NUTNO ZPRACOVAT PODLE PROPOZIC TOHOTO VÝKRESU A STAVEBNÍ ČÁSTI DOKUMENTACE.

BETON C40/50 - XC1 - CI 0,2 - Dmax 22 - S4
OCEL B500B (10 505-R, SÍŤ KARI)

KRYTÍ 25 mm

10		
09		
08		
07		
06		
05		
04		
03		
02		
01		
REVIZE Ě.	OBSAH REVIZE	DATUM REVIZE

		Autoři Ing. Vladimír Vokatý Ing. arch. Martin Vokatý
		 ±0,000 = 604,940 souř. systém JTSK, výškový systém BpV
		Hlavní architekt
		Ing. Vladimír Vokatý

Investor: Královéhradecký kraj Pivovarské náměstí 1245 500 03 HRADEC KRÁLOVÉ IČO: 708 89 546	Generální projektant: Architektonická, projektová a inženýrská společnost PRAŽSKÁ 169, TRUTNOV 541 31, TEL.: 499 859 011, info@atip.cz	Vedoucí projektu Ing. Vladimír Vokatý	Hlavní inženýr projektu Ing. Vladimír Vokatý
--	--	--	---

Zpracovatel dílu: Hynek Stiehl SLEPÁ 308/6, 541 01 TRUTNOV tel: 491 005 064, fax: 491 005 063	Zodpovědný projektant dílu Ing. Hynek Stiehl	Vypracoval Ing. Michaela Šimková	Kontroloval Ing. Hynek Stiehl
---	---	-------------------------------------	----------------------------------

stavba ŽACLÉŘ DOMOV PRO SENIORY LAMPERTICE, OBJEKT ŽACLÉŘ	číslo stavby 1	stupeň dokumentace Dokumentace pro provedení stavby	
		zakázkové číslo 190503	
etapa objekt (SO), provozní soubor (PS) SO-1	měřítko 1:25		
díl / profese D.1.2 - ST. Stavebně konstrukční řešení	datum dokončení - revize 00 11.2019		datum revize
název přílohy 1.NP - VÝZTUŽ PRŮVLAKU, PŘEKLADŮ A VĚNCŮ - SCHÉMA VÝZTUŽE	DPSSO-1	ST.204	00